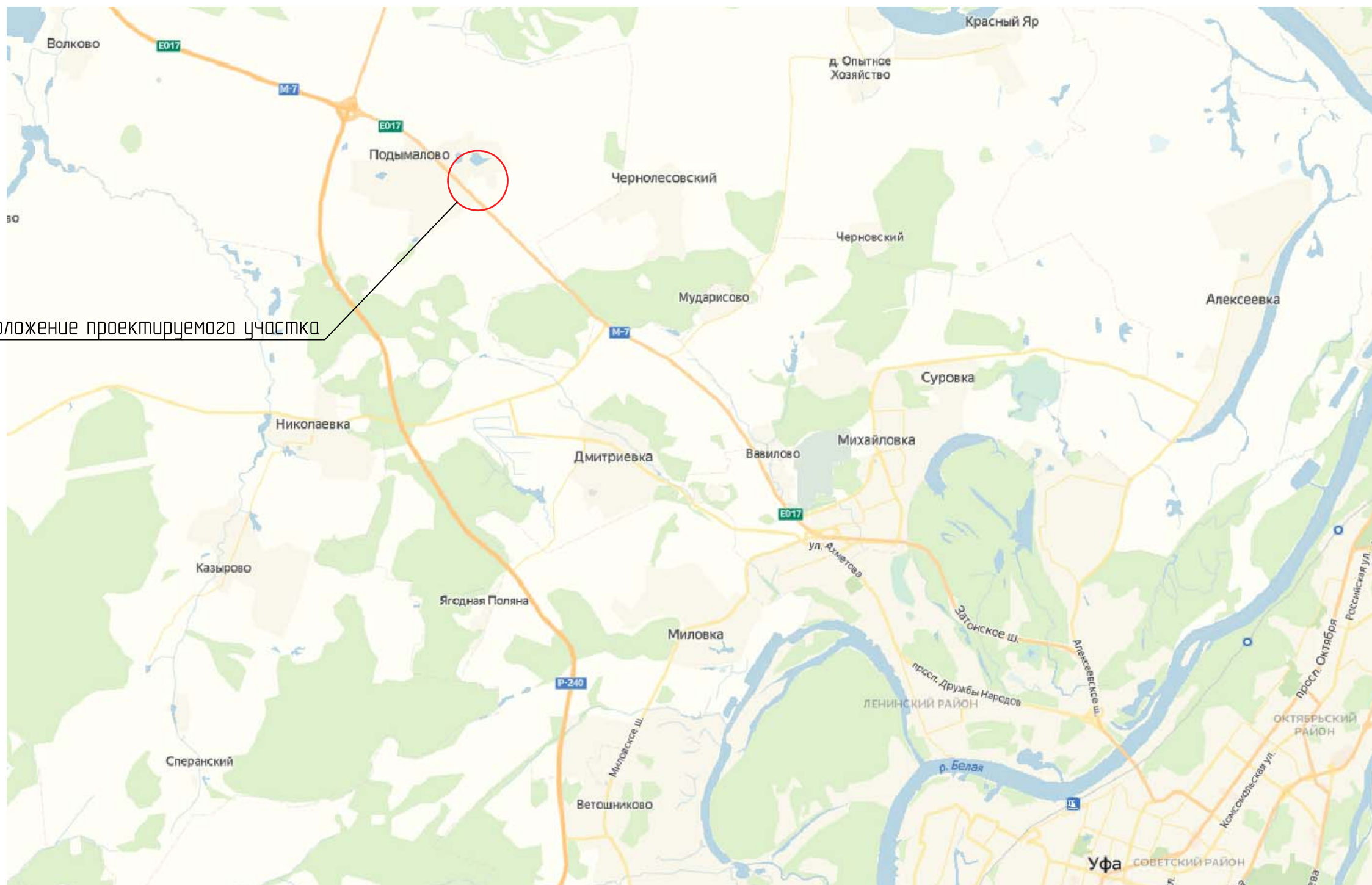




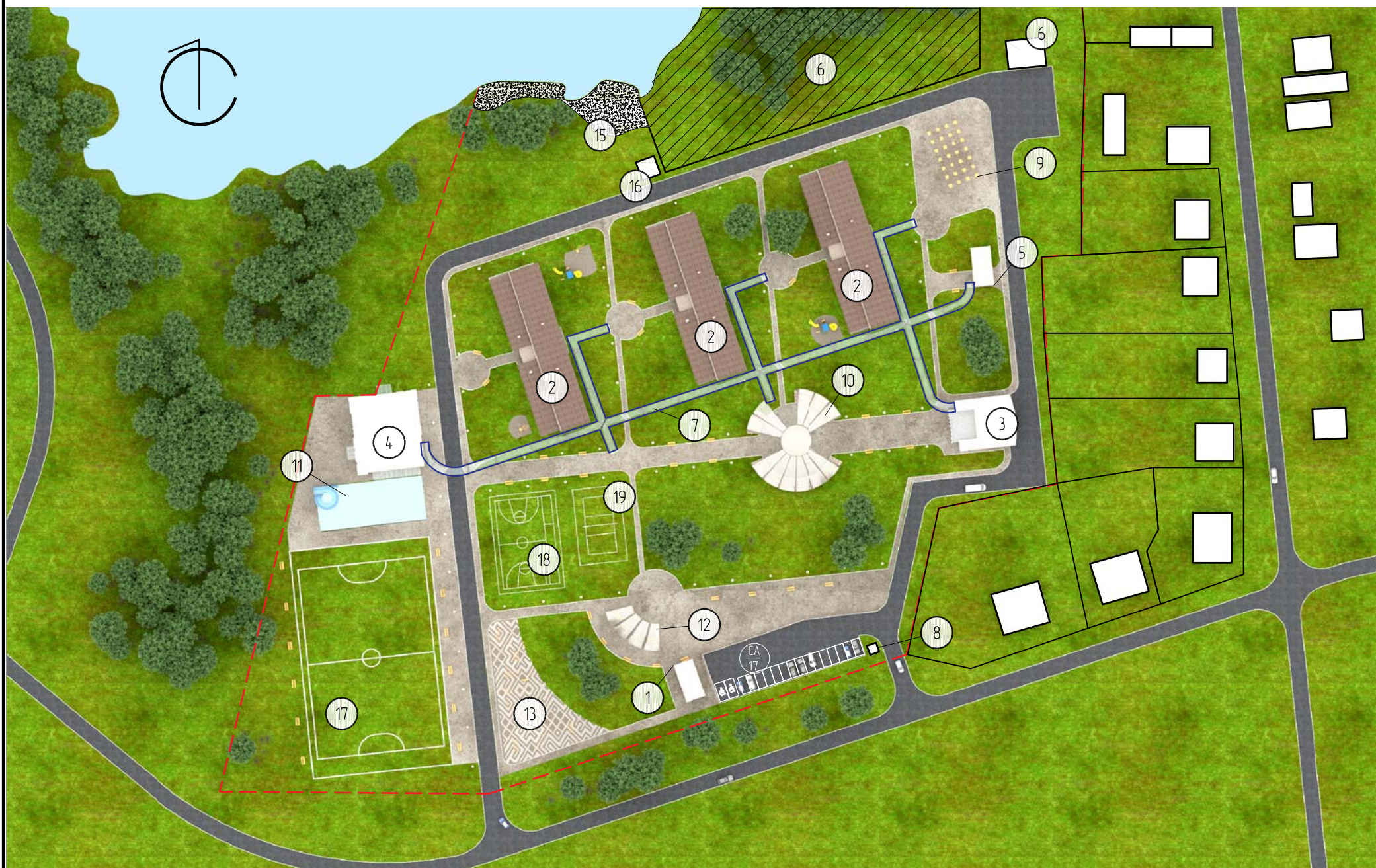
Разработка Архитектурной концепции (АК)
строительства детского оздоровительного лагеря "Альбатрос",
расположенного по адресу:
Республика Башкортостан, Уфимский район, деревня Подымалово,
с технико-экономическими показателями

ВЕДОМОСТЬ ЧЕРТЕЖЕЙ КОМПЛЕКТА

	Наименование	Примечания
2	Общие данные	
3	Ситуационный план	
4	Схема генплана	
5	Планы этажей жилого корпуса	
6	Фасады жилого корпуса	
7	Планы здания клуба	
8	Фасады здания клуба	
9	Планы ФОК	
10	Фасады ФОК	
11	Визуализация (вид 1)	
12	Визуализация (вид 2)	
13	Визуализация (вид 3)	






Расположение проектируемого участка



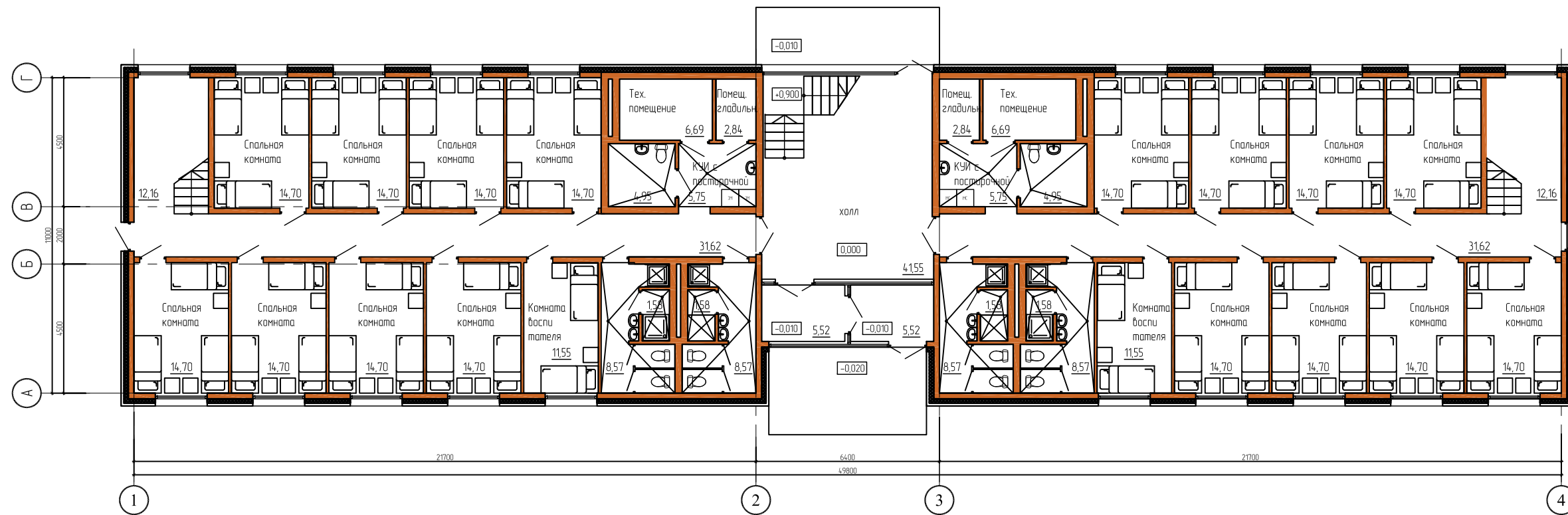
Ведомость жилых и общественных зданий и сооружений

Номер на плане	Наименование	Этажность	Количество зданий	Площадь, кв.м	
				застройки	общая
1	Административное здание	1	1	68	65
2	Жилой корпус	2	3	1878	3378
3	Клуб, столовая	3	1	272	812
4	Спортивный комплекс	2	1	595	1048
5	Медпункт	1	1	68	65
6	Хоз. блок	1	1	116	108
7	Теплый переход	-	-	990	990
8	Пост охраны	1	1	12	9
9	Веревоочный парк	-	-	200	200
10	Амфитеатр	-	-	-	-
11	Бассейн	-	-	490	490
12	Беседка	-	-	-	-
13	Площадка "воркаут"	-	-	807	807
14	Игровая площадка игры пейнтбол	-	-	5500	5500
15	Пляж	-	-	450	450
16	Помещение учета проката катamarанов, квадрациклов и пр.	1	1	41	36
17	Футбольное поле	-	-	3200	3200
18	Баскетбольная площадка	-	-	670	670
19	Волейбольная площадка	-	-	370	370

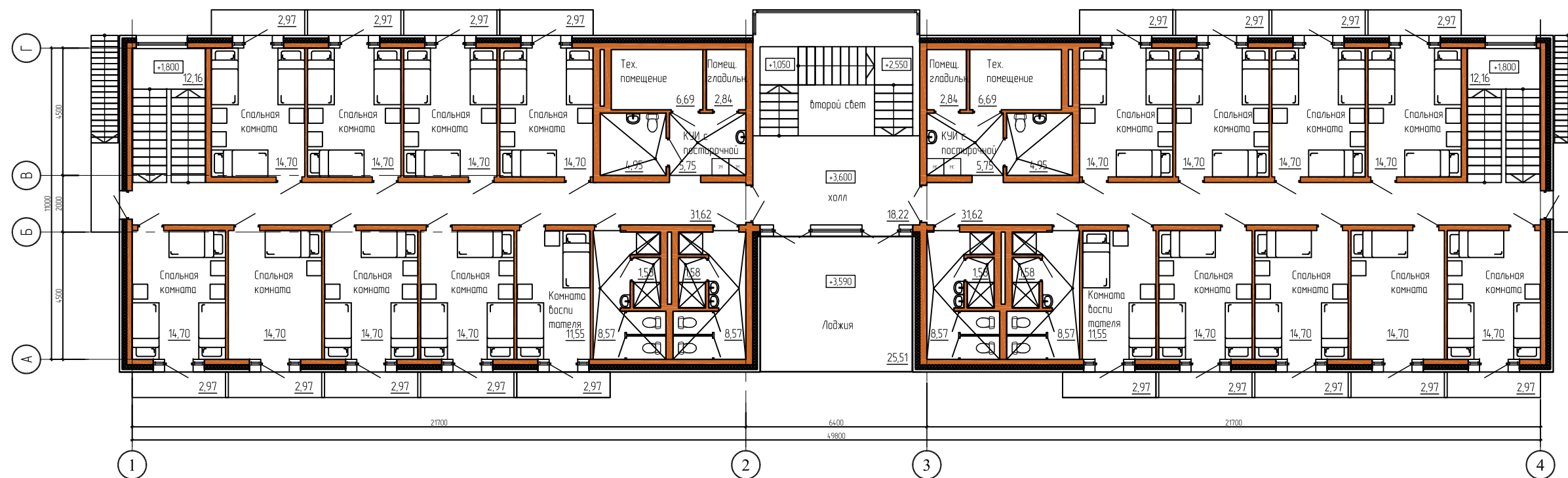
Условные обозначения

-  Граница территории
-  Стоянка автомобилей
-  Место стоянки (парковки) транспортных средств МГН

План 1-го этажа



План 2-го этажа



Фасад 1-4

Фасад А-Г

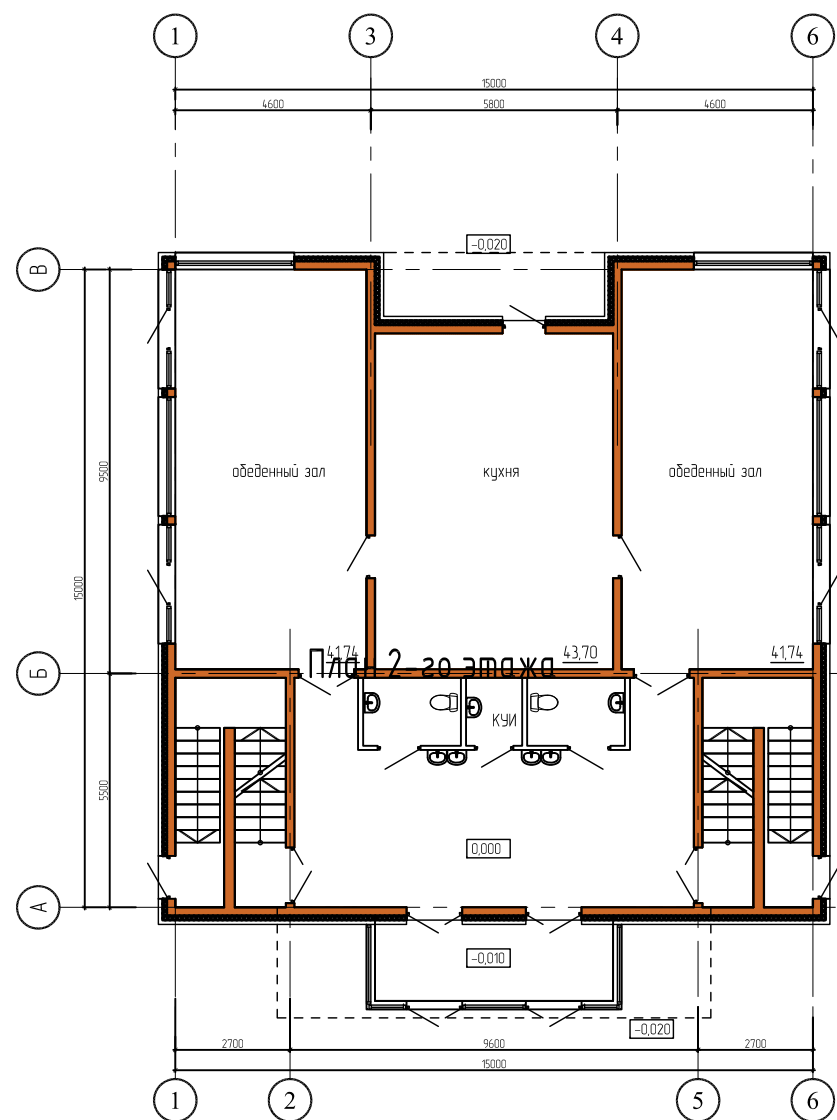


Фасад Г-А

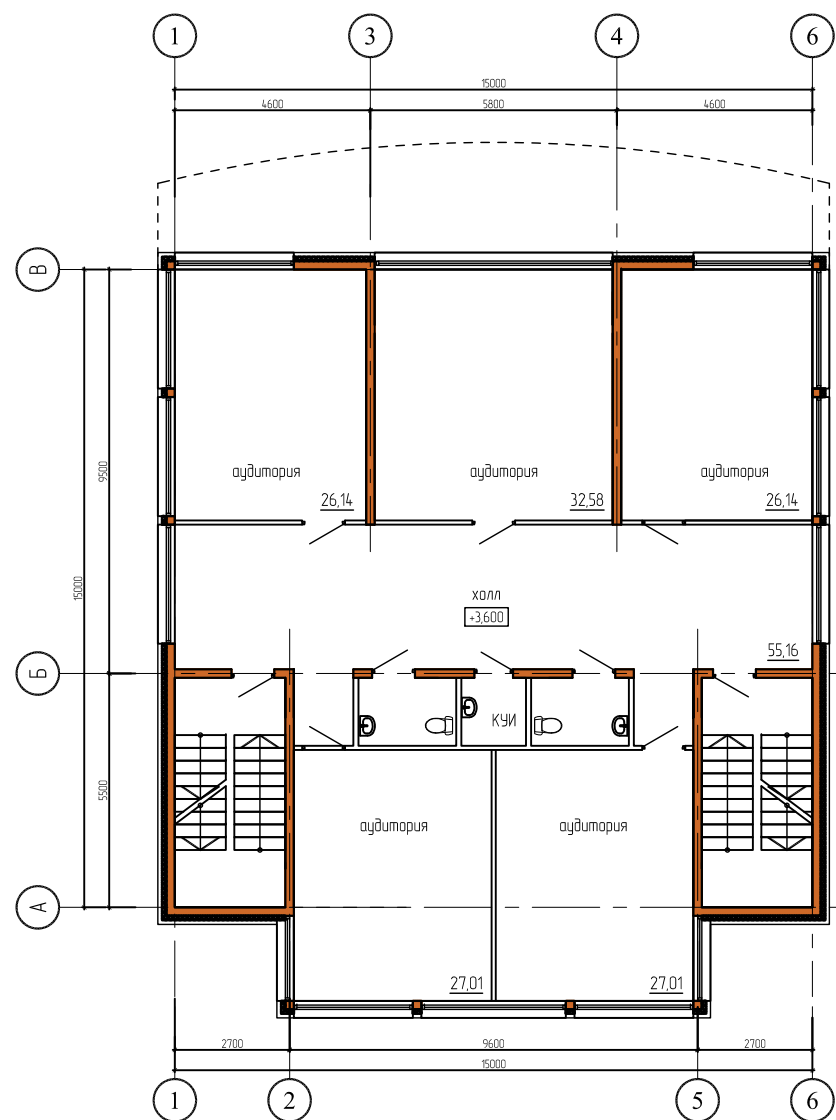
Фасад 4-1



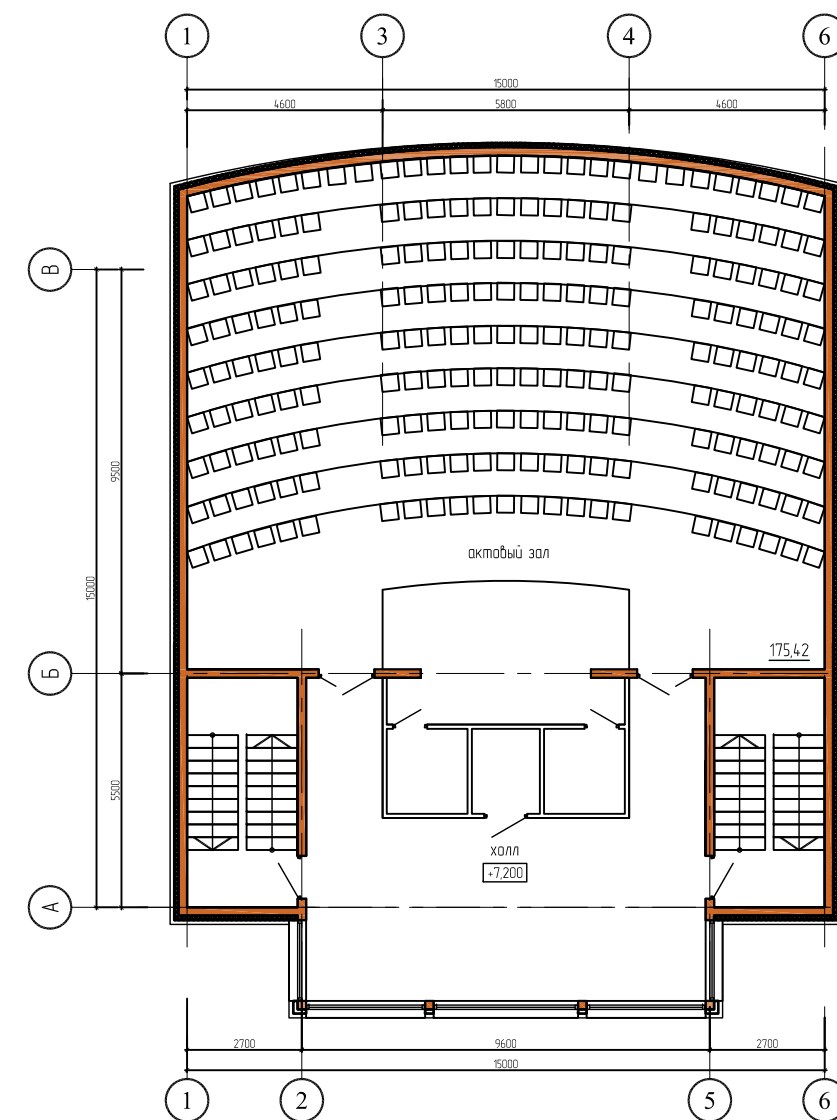
План 1-го этажа



План 2-го этажа



План 3-го этажа



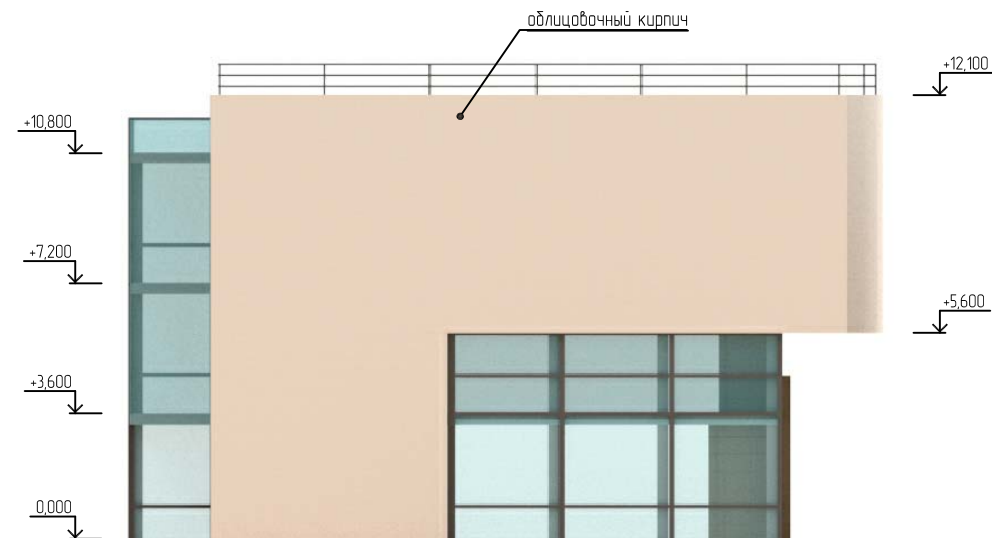
Фасад 1-6



1

6

Фасад А-В



A

B

Фасад В-А



B

A

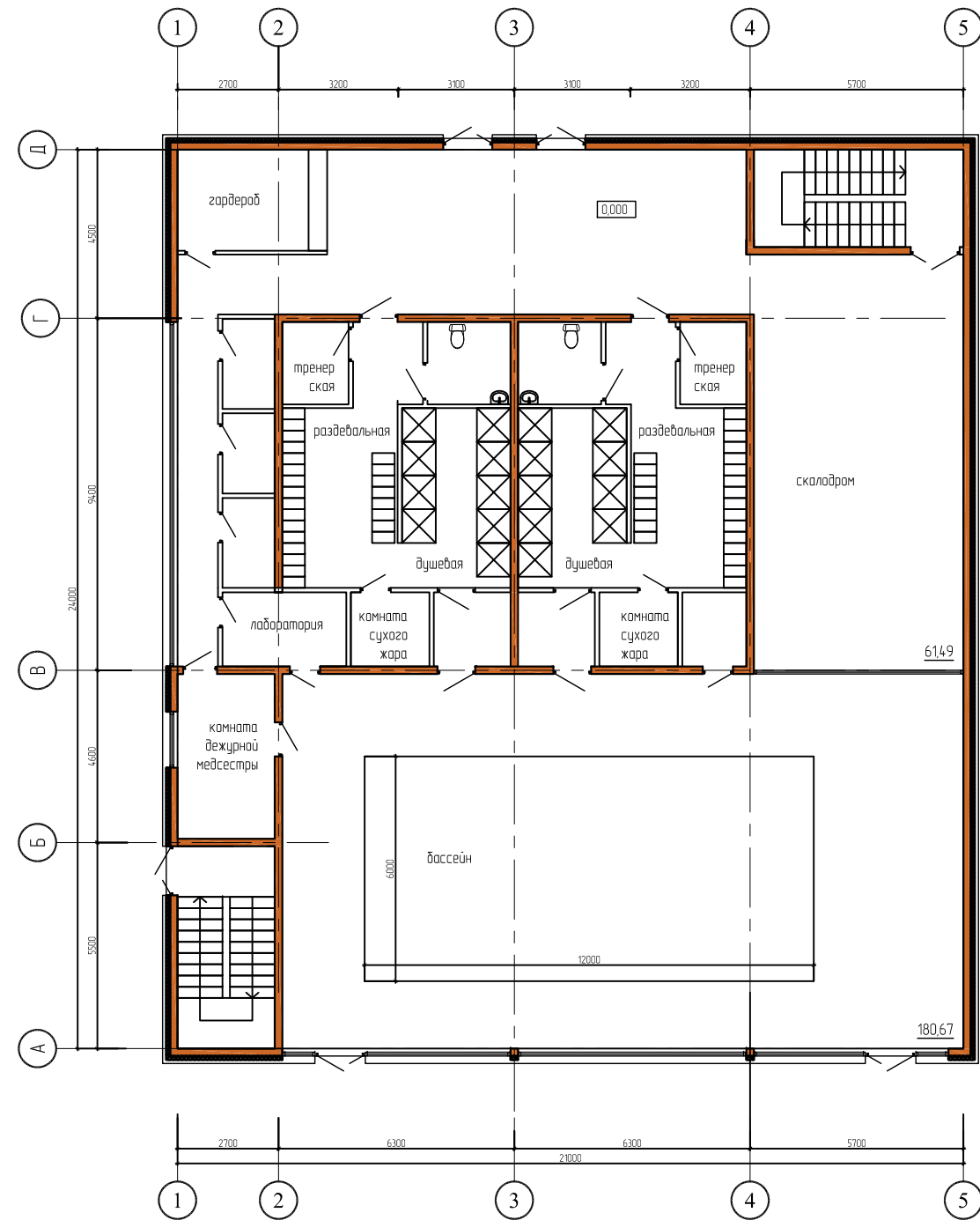
Фасад 6-1



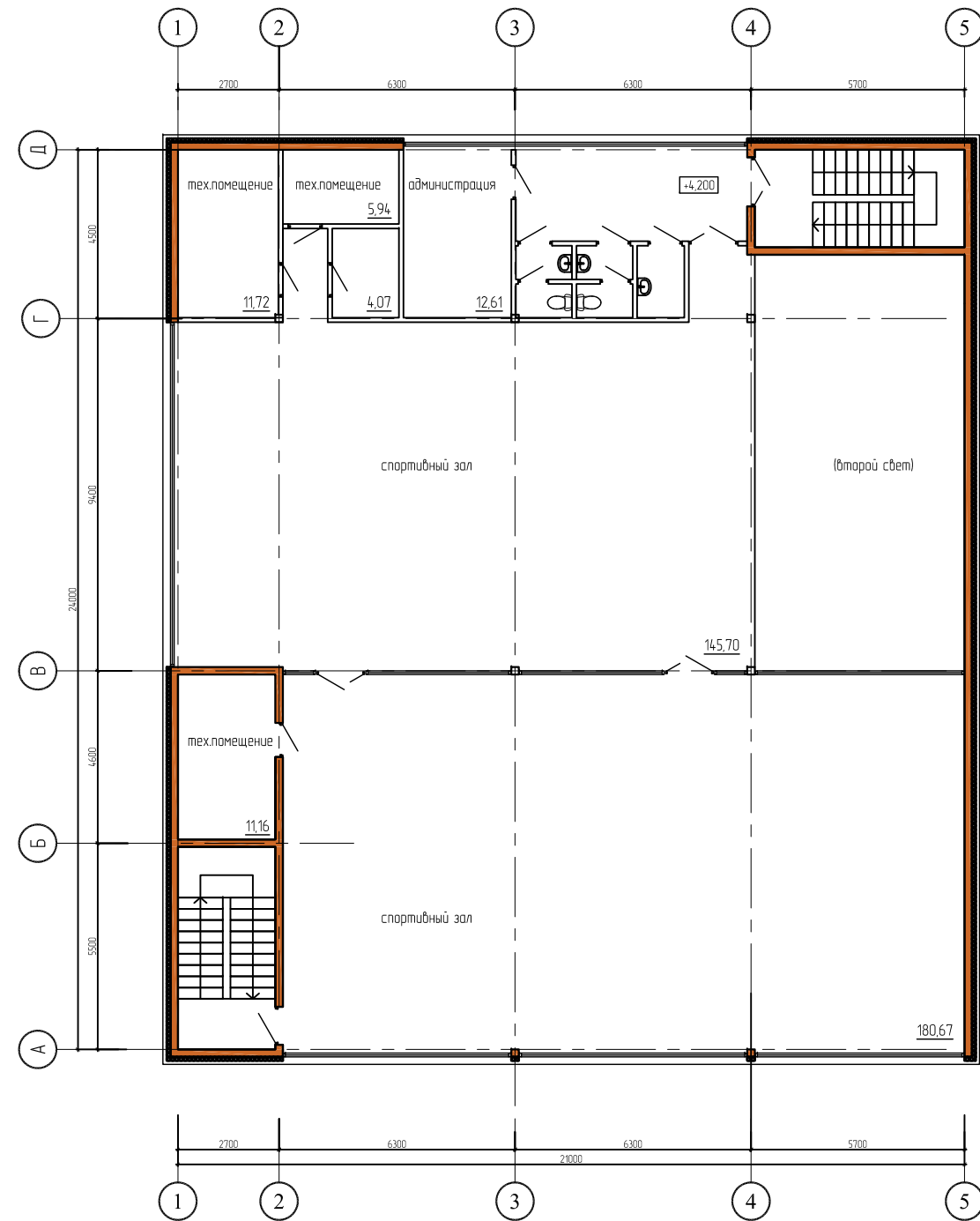
6

1

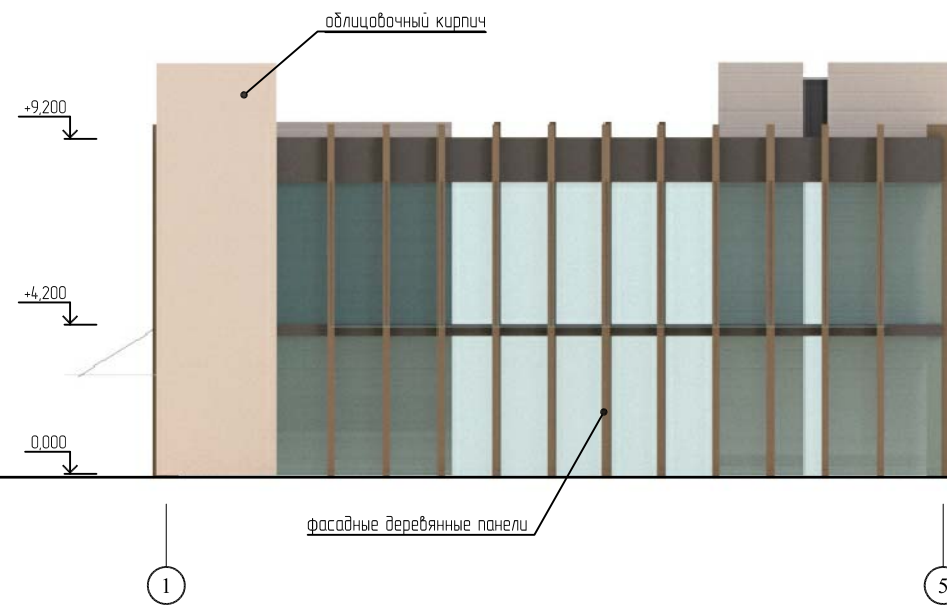
План 1-го этажа



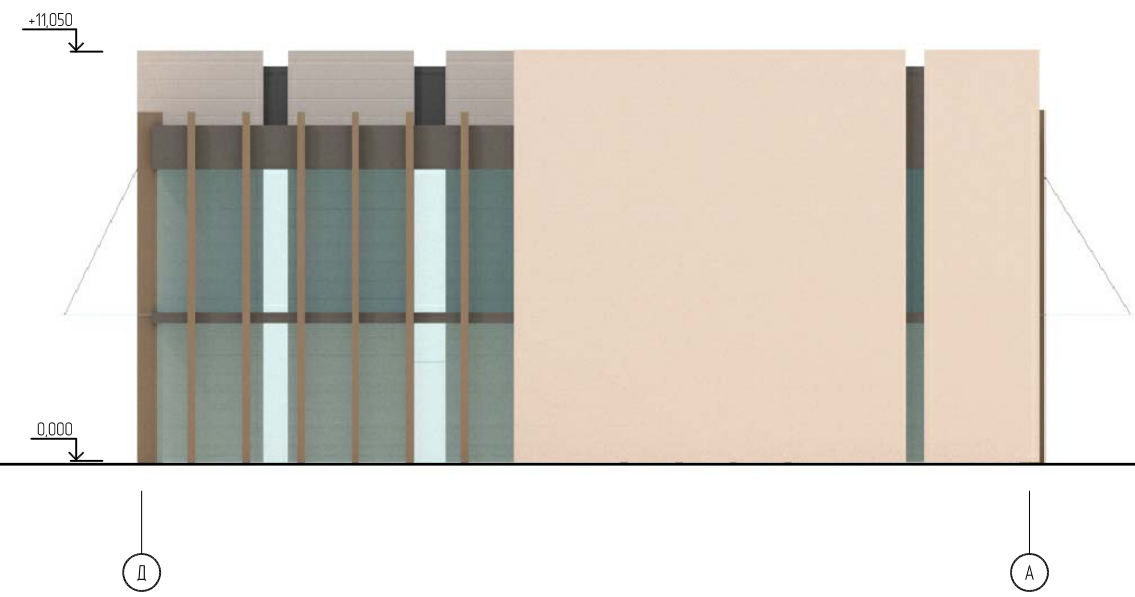
План 2-го этажа



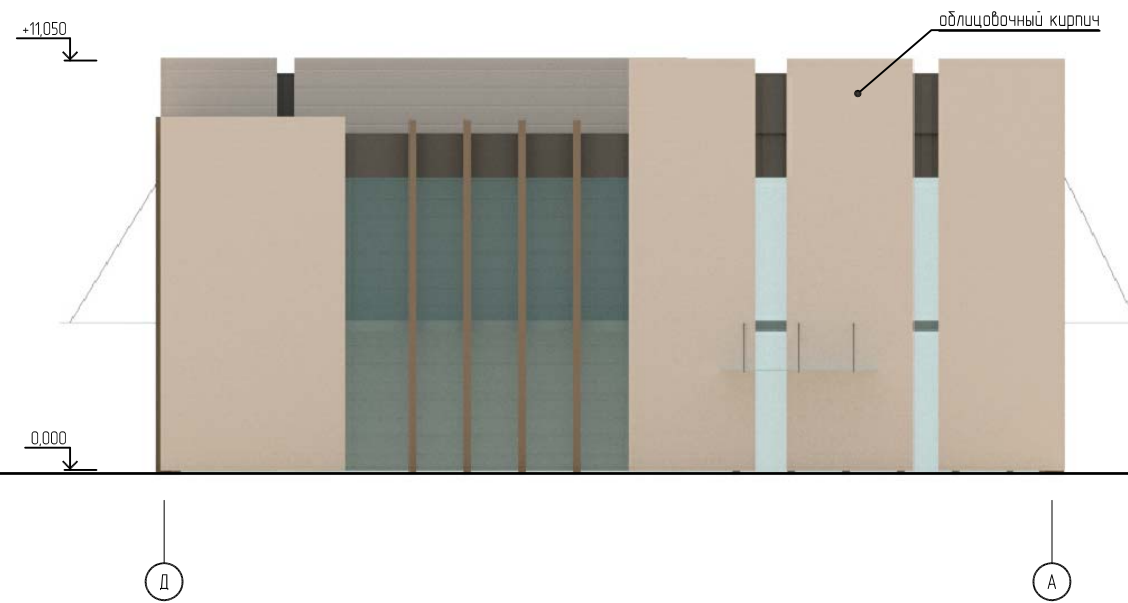
Фасад 1-5



Фасад Д-А



Фасад Д-А



Фасад 5-1

